

ESCALA GRÁFICA



VIVIENDA B3 - Planta parcela

SUPERFICIES DE VIVIENDA

Sup. Parcela	621 m ²
Sup. Construida total	277 m ²
Sup. Util total	230 m ²

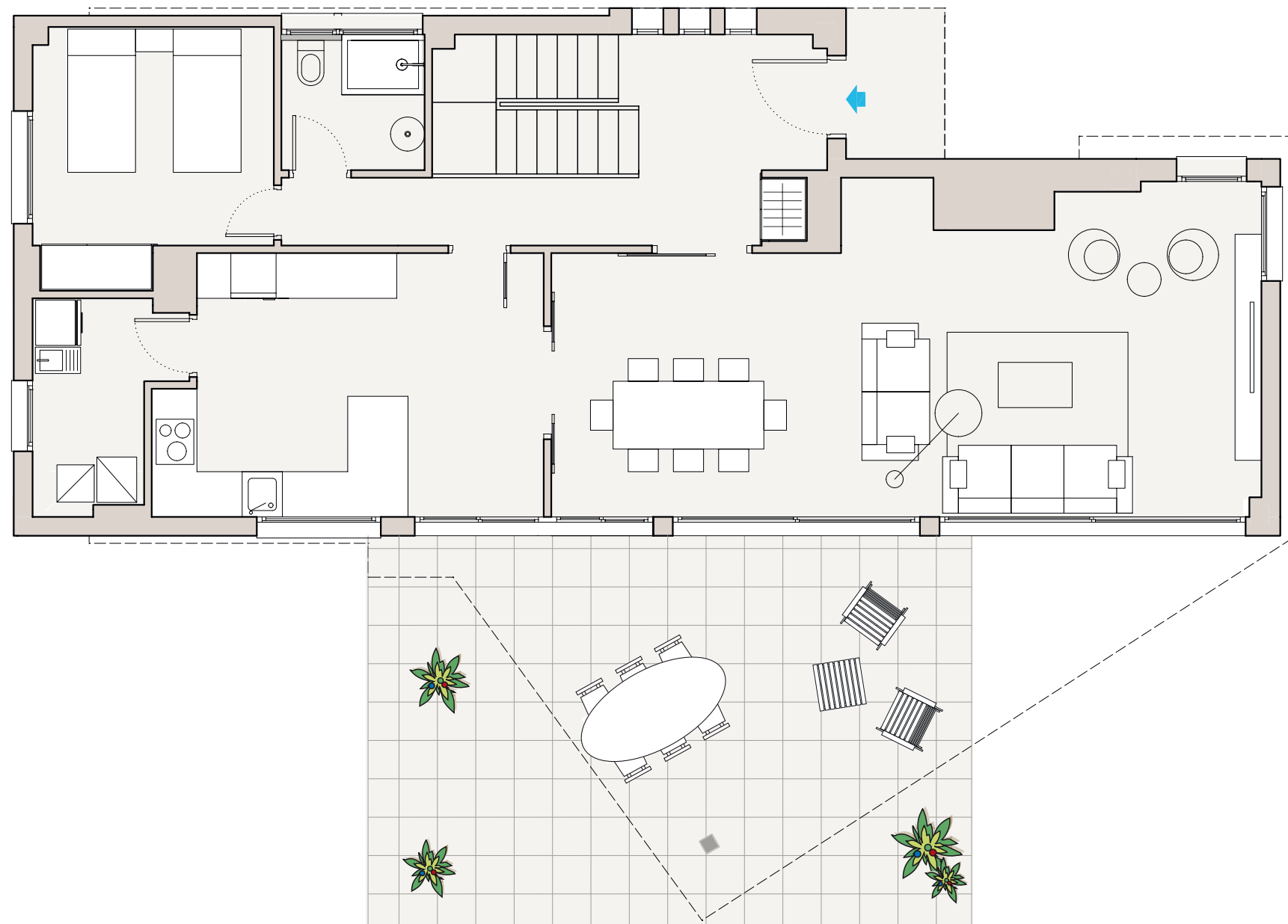
963 270 606
info@mervi.es

"La información y documentación gráfica que aparecen en este plano podrían sufrir modificaciones por necesidades técnicas o jurídicas, derivadas del proceso de redacción del Proyecto de Ejecución y de la construcción de la edificación. Todo el mobiliario es meramente decorativo."

"La restante información contemplada en el R.D. 515/1.989 de 21 de abril, se encuentra en nuestras oficinas para su consulta."

"MERVI GESTION, S.L., inscrita en el Registro Mercantil de Madrid al tomo 9.054, folio 88, sección 8, hoja M-145.662. CIF: B-81.092.876."

"El presente documento es de carácter informativo y no constituye documento contractual. Las parcelas se entregan sin ajardinar salvo algunos árboles cuya ubicación podrá variar con respecto a la aquí reflejada."



ESCALA GRÁFICA



VIVIENDA B3 - Planta Baja

SUPERFICIES DE VIVIENDA

Sup. Construída	104 m ²
Sup. Útil	88 m ²
Sup. Terraza cubierta	32 m ²

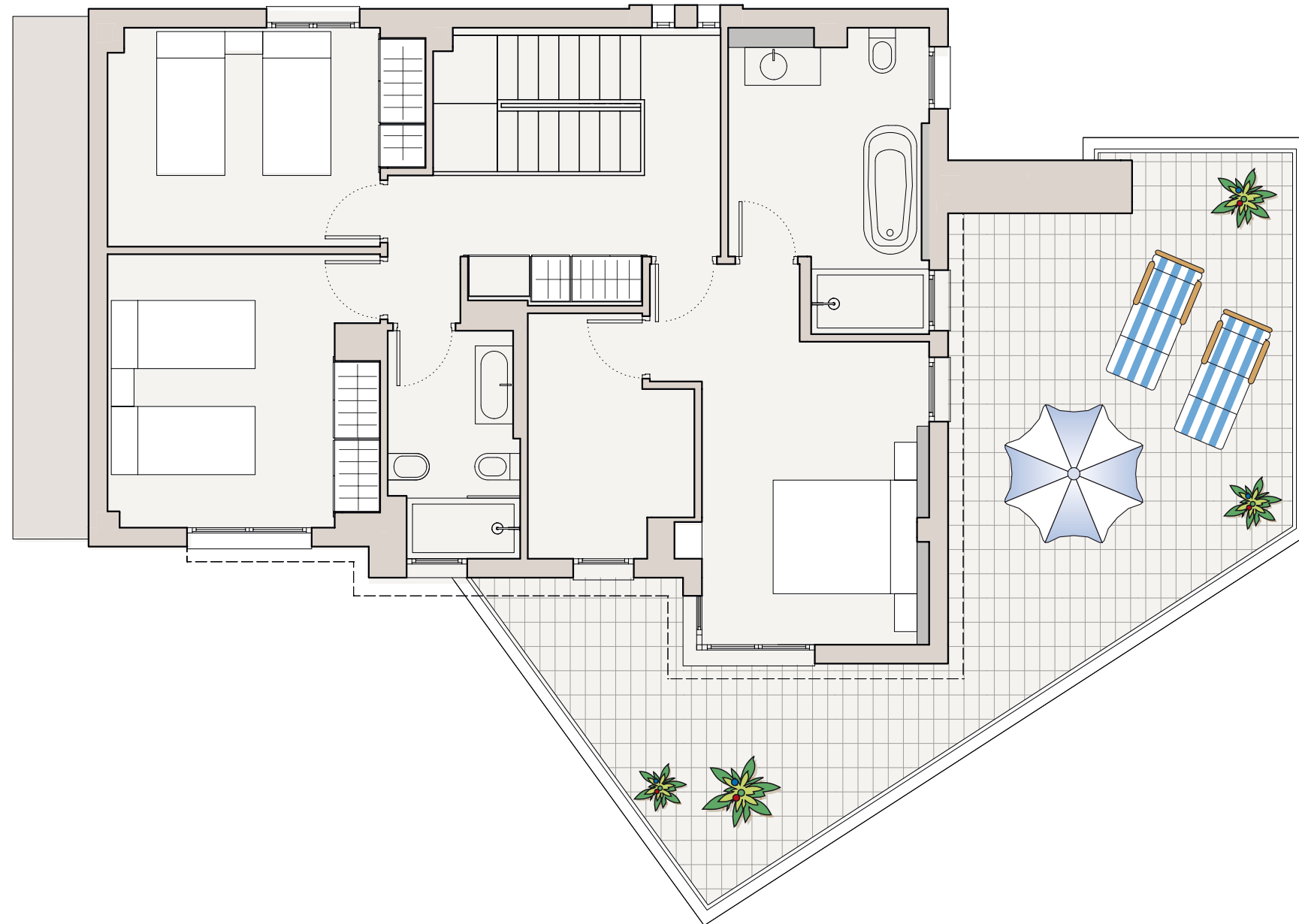
963 270 606
info@mervi.es

"La información y documentación gráfica que aparecen en este plano podrían sufrir modificaciones por necesidades técnicas o jurídicas, derivadas del proceso de redacción del Proyecto de Ejecución y de la construcción de la edificación. Todo el mobiliario es meramente decorativo."

"La restante información contemplada en el R.D. 515/1.989 de 21 de abril, se encuentra en nuestras oficinas para su consulta."

"MERVI GESTION, S.L., inscrita en el Registro Mercantil de Madrid al tomo 9.054, folio 88, sección 8, hoja M-145.662. CIF: B-81.092.876."

"El presente documento es de carácter informativo y no constituye documento contractual."



VIVIENDA B3 - Planta Primera

SUPERFICIES DE VIVIENDA

Sup. Construída	88 m ²
Sup. Útil	67 m ²
Sup. Terraza descubierta	40 m ²

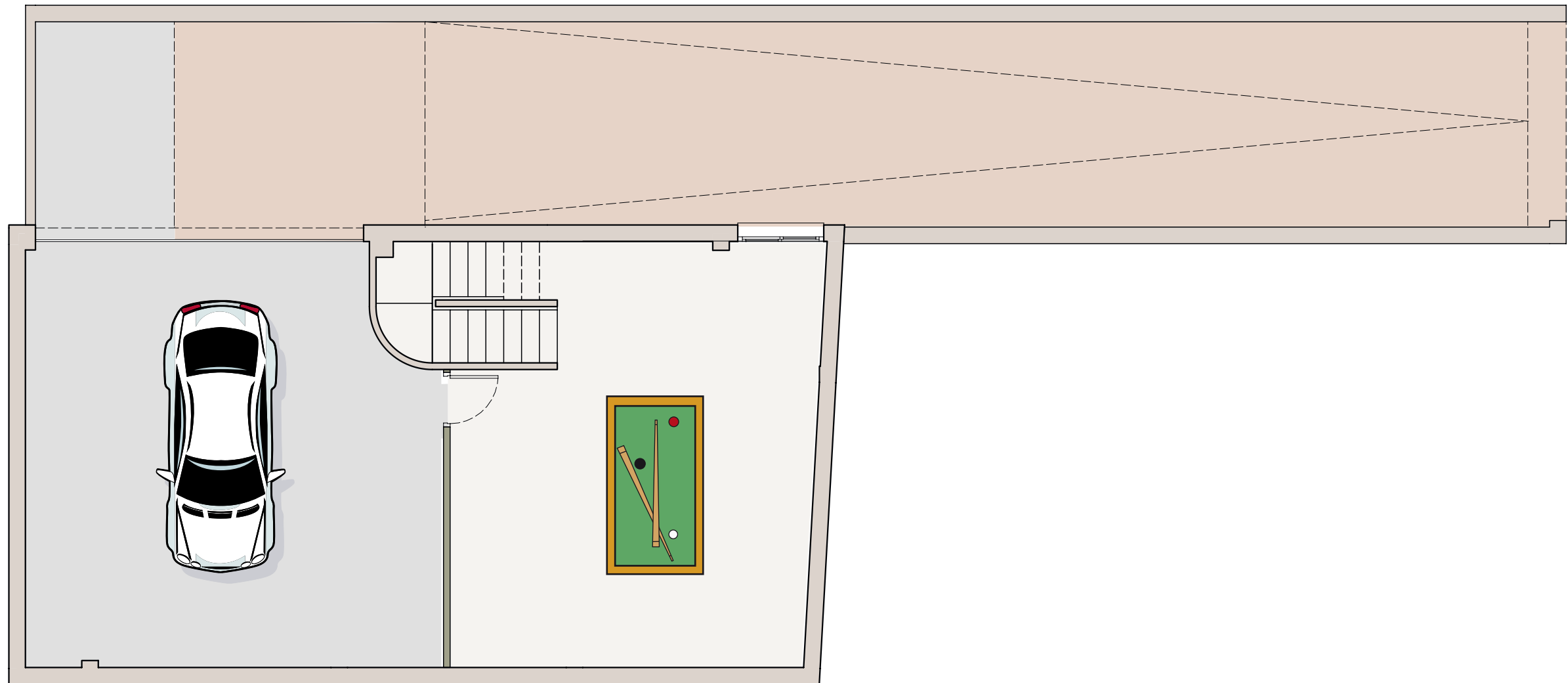
963 270 606
info@mervi.es

"La información y documentación gráfica que aparecen en este plano podrían sufrir modificaciones por necesidades técnicas o jurídicas, derivadas del proceso de redacción del Proyecto de Ejecución y de la construcción de la edificación. Todo el mobiliario es meramente decorativo."

"La restante información contemplada en el R.D. 515/1.989 de 21 de abril, se encuentra en nuestras oficinas para su consulta."

"MERVI GESTION, S.L., inscrita en el Registro Mercantil de Madrid al tomo 9.054, folio 88, sección 8, hoja M-145.662. CIF: B-81.092.876."

"El presente documento es de carácter informativo y no constituye documento contractual."



VIVIENDA B3 - Planta Sótano

SUPERFICIES DE VIVIENDA	
Sup. Construída	85 m ²
Sup. Útil	75 m ²

963 270 606
info@mervi.es